

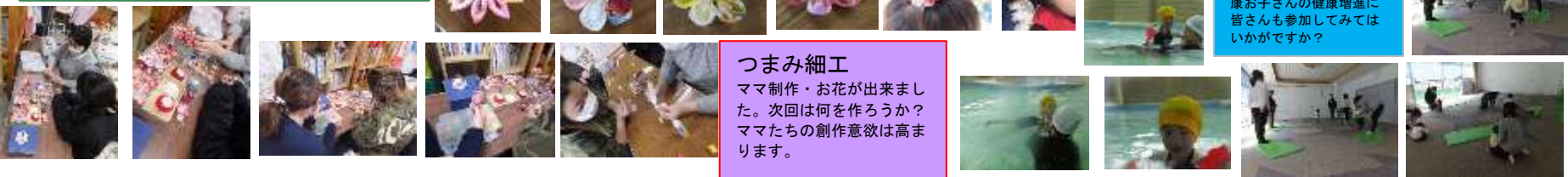
2022年
令和四年
3月



朝の冷え込みに比べお屋間が暖かくなりました。日当たりの良いところはつくしがすっきり背伸びしています。三月。一月は行く、二月は逃げる、三月去る、と言いますが、今年は特に新型コロナウイルス感染拡大に振り回されたように感じます。まだまだ予断できない状態ですが、一人一人ができることを、あきらめないでやっていくことしかできませんね。私たちも三密に気を付け、手洗いがいマスク着用検温、消毒とできる限りの努力をします。みなさんが、安心して参加できる支援センターYou・ゆうでありたいと思います。これからもよろしくお願いたします。

さて、4月から保育園・幼稚園・また学校そして、お家の都合で転出される方もいらっしゃいます。お別れはとても寂しいですが、新しいスタートです。素敵な時間を紡いでいかれますように、そしてYou・ゆうにも顔を見せにママだけでも・お子さんと一緒でも何か頼りにしていただければ幸いです。健康に気を付けて皆さんが集える場でお待ちしています。

2月 You・ゆう 活動アルバム



つまみ細工
ママ制作・お花が出来ました。次回は何を作ろうか？ママたちの創作意欲は高まります。

キッズ・ママダンスやゆ〜ぶる吹上のプール遊びもしています。ママの健康お子さんの健康増進に皆さんも参加してみたいかがですか？

開所時間 9:00~15:00まで ○開所時間内いつでも、お子さんの時間で遊びに来てください。ママは**マスク着用**で、飲み物等は各自でご持参ください。

日	月	火	水	木	金	土
この予定表の見方	一日の活動	You・ゆうの活動	午前の活動 担当者も母子健診に協力しています	新型コロナウイルス感染症予防のため、緊急宣言等で予定を変更する場合があります。ご不明な点はスタッフにお問い合わせください。個人情報のこともありますので支援センターでの活動を私的SNSでの紹介はご遠慮ください。		
1	2	3	4	5	6	7
予約必要 ママ制作 第二回つまみ細工 材料費自費 人数制限あり	11:00~ プール遊び ゆ〜ぶる吹上	自由遊び 園庭活動	11:00始まり キッズ・ママダンス 日吉保健センター	園庭開放		
8	9	10	11	12	13	14
自由遊び 園庭活動	吹上図書館に行こう	自由遊び 園庭活動	育児相談 日吉保健センター	自由遊び 園庭活動	自由遊び 園庭活動	園庭開放
15	16	17	18	19	20	21
自由遊び 園庭活動	吹上図書館に行こう	11:00~ プール遊び ゆ〜ぶる吹上	自由遊び 園庭活動	11:00始まり キッズ・ママダンス 日吉保健センター	2~3歳児のおはなし会 吹上図書館	職員会のため午後お休み
22	23	24	25	26	27	28
吹上図書館に行こう	自由遊び 園庭活動	自由遊び 園庭活動	自由遊び 園庭活動	自由遊び 園庭活動	春分の日	自由遊び 園庭活動
29	今年度ご参加いただいたみなさん！！ありがとうございました。 来年度4月からも、よろしくお願いたします。新しい利用者さんも待ってます。 スタッフ一同					

鹿児島県が県内全域爆発的感染拡大警報を継続されましたので感染予防に引き続きご協力ください。

- ♥来所時の検温・消毒をお願いします。
- ♥咳・鼻水などの症状のある時（お家でも検温し37.5°以上の発熱があったり）発熱直後はご利用をお控えください。
- ♥県外へでられたり、県外から来られた場合はスタッフへご相談ください。教えてね！
- ♥マスクの着用をお願いします。
- ♥その他の感染症（RSウイルス感染症・手足口病・インフルエンザ・マイコプラズマ肺炎等の場合お医者様に公的場に出て大丈夫か聞いてからの来所をお願いいたします。

感染まん延・重症化を防ぎましょう

感染対策として
場合によっては、吹上図書館・ゆ〜ぶる吹上のプール遊び・キッズ・ママダンスなどYou・ゆうの活動で自粛要請があったり、自主自粛する場合があります。本場に申し訳ないのですが、**急な予定変更**もありますので、不明な点等ありましたら、You・ゆうのスタッフにお尋ねください。

あのねあのねこんなのどうかしら？
お天気もよくママ達・お子さんたちがご機嫌よければYou・ゆう周辺の探索はいかがですか？ちょっとお散歩とか、マイカーでちょっと寄り道したいところが一人では難しい・恥ずかしいなんてところもその日の参加者でかけてみませんか？自然のどんぐり・松ぼっくり・つくし・オタマジャクシなんて見つけちゃうかも。小さなお花に触れてみたり。ママも童心に帰って野の花摘みもいでしょう。お弁当持参のピクニックもいいですね。ぜひ、You・ゆうで誘い合わせて活動しましょうね。

○キッズ・ママダンスは講師・桑原美砂恵先生です。日吉保健センターで11時から始めますが、担当者は9時には会場にいます。また、保健センターは**12時まで**しか利用できませんので、ご了承・ご協力ください。午後は、You・ゆうに帰って時間までゆっくり過ごしましょう！飲み物を忘れずに！！

○ゆ〜ぶる吹上のプール遊びは11時から30分ぐらいの水遊びです。お子さんは必ず水遊び用紙パンツの上に水着を着用してください。ママはメイクを取って、水着での親子一緒に活動です。**プールサイドまでバスタオルをご持参**ください。終了時間は始まり時間の関係で他団体と更衣室が重ならないように考えていますので、ご協力ください。

○吹上図書館はどなたでも参加できます。おはなし会は11時から始まります。開館時間から閲覧・本が借りられますので楽しい時間をすごしましょう。

○妊婦・親子交流会など事前予約が必要な場合があります。**3密の関係で人数制限・材料等の関係**がありますので必ずお知らせください。
*** 諸事情で予定や会場の変更があります。あらかじめご了承ください。不安な方は電話での確認をお願いいたします。**

○土曜日の園庭開放はママと園庭で遊んでください。親子帽子・水筒を忘れずにね！！雨天時は担当スタッフにご相談ください。

吉利保育園のホームページでYou・ゆうの活動がご覧いただけます。また、参加の皆さんには写真掲載の許可をいただいておりますが、希望しない方はお知らせください。
ホームページアドレスは、
<http://www2.ans.co.jp/apf/yoshitoshi/start/>

悩み事はないですか？
一人で悩まないで、ちょっとお話しませんか？
育児のこと・自分のこと・お子さんの成長・etc
一緒に悩む仲間がいれば心も軽くなりますよ！
You・ゆうはそんな、場になりたいと思います。

