



2024.4. 1
三宝こども園

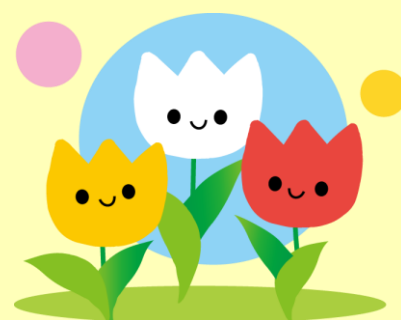
ご入園・ご進級 おめでとうございます

今日から一つ、お兄さん、お姉さんになった子どもたち。新しいお友達も増え、いよいよ新年度がスタートします。一人ひとりの子どもたちを大切に育て、子どもたちが安心して過ごせるように、職員全員で見守っていきたいと思います。

保護者の皆様のあたたかいご理解とご協力を、よろしくお願い致します。

4月の行事予定

- 1日(月) 入園式
- 2日(火) 身体測定・頭髪検査(3~5歳児)
- 4日(木) 体育指導
- 11日(木) 体育指導
- 17日(水)~19日(金) 個人懇談会(新入園児のみ)
- 17日(水) 避難訓練
身体測定・頭髪検査(0~2歳児)
剣道(4,5歳児)
- 18日(木) 体育指導
- 19日(金) 新入園児歓迎会
バイキング
- 24日(水) 剣道(4,5歳児)
- 25日(木) 運動会第1予行
体育指導



5月の主な行事

- 18日(土) 運動会(3~5歳児)
※0~2歳児は、家庭保育のご協力をお願いします。
- 19日(日) 運動会予備日
※予備日に運動会を開催する場合
25日(土) 全園児 家庭保育協力依頼日となります。
- 21日(火) 戸外保育(4,5歳児)



職員紹介

理事長・園長	山嵜 照明
副園長	堯 正教
主幹保育教諭	浦永 理恵
0~2歳児 責任者	宵 真弓
3~5歳児 責任者	山口 裕子
ぞう組(5歳児)	阿部 雪菜
きりん組(4歳児)	寺岸 明日香・並木 麗
ぱんだ組(3歳児)	浅本 有紀・外義 芽衣
らっこ組(2歳児)	高山 玲奈・岸田 美羽 里中 鈴歌・中里 莉緒
りす組・うさぎ組 (0,1歳児)	佐方 加枝子・辻野 麻奈・橋本 由香 岸邊 瑠海夏・荒川 結菜・水主 早苗
フリー	吉國 美奈・楠本 愛 田村 嘉代子・中村 京子
事務	大内 由子
栄養士	阿部 杏佳
調理師	木原 和枝・佐々木 智美・中谷 文子 山内 淳子・彦野 恵美子・岡田 ひとみ 山田 真琴



涙のひとりだち



登園時、保護者の方と離れられず泣くのは当たり前です。新しい生活が始まり、子どもたちは緊張で心身ともに疲れると思います。帰宅後や休日はゆっくりと休ませてあげてください。そして、焦らずに子どもが自分から離れられる日が来るまで、待ってあげてくださいね。



保護者の皆様も分からない事があればいつでもお気軽にご相談下さい。

今月のうた・手遊び
つくしが出了よ
小さな畑

今月の目標

新しい生活

写真販売「えんフォト」について

～「えんフォト」への登録は、任意です～

写真販売開始のお知らせは、玄関の掲示板とクラス前のホワイトボードに貼り出します。

(登録いただいたメールアドレスにも通知されます。)

販売期間は、販売開始日から1か月となっております。

販売期間を過ぎたり、代金の振り込みを忘れてたりした場合、購入が出来なくなります。その場合、園で再販するなどの個別対応は出来ませんので、十分ご注意ください。



丈夫な身体づくり

子ども達の身体づくりと生きる力を養う一環として、
薄着、はだし、食育、運動を取り入れていきます。

体育指導 (3,4,5 歳児クラス)・剣道(4,5 歳児クラス)

専任講師により 3 歳児からいろいろな種目の体育指導を受けます。

4,5 歳児は剣道指導を通して礼儀や所作を学び、人としての健全な精神を培い、丈夫な身体を作ります。

体育指導は年間 30 回、剣道は年間 20 回実施します。

(内容や年間予定表は、掲示板に貼っています。)



保護者の方へのおお願い

- ① 入園のしおり(重要事項説明書)を再度ご熟読下さい。
- ② 園に持ってくる物には全てはっきりと名前を書いて下さい。
登園してきた衣服、紙オムツにも忘れずに!
- ③ 緊急連絡先が変更になった場合は、速やかに園にお知らせ下さい。
- ④ 朝は9時20分迄に登園して下さい。
また欠席などの連絡は9時15分迄にして下さい。
- ⑤ 登降園カードは押し忘れないようにお願いします。
- ⑥ 各クラス前のホワイトボードは毎日見て下さい。
- ⑦ 送迎門のオートロックボタンの前や、門の開閉に支障が出る場所に自転車を止めないで下さい。
- ⑧ 送迎門は電子錠ですので安全、丁寧に開閉して下さい。

