



2024.1.31 三宝こども園

寒さが厳しい2月ですが、冷たい雨が雪に変わると、子ども達は大喜びです。感染症が流行しやすい時期で室内の遊びが増えています。室内だからこそ楽しめること、冬のこの時期だからこそ楽しめることを見つけながら、健康状態に気を配り、2月も楽しく過ごしていきたいと思ひます。

2月の行事予定

- 1日(木) 体育指導(3~5歳児)
身体測定・頭髪検査(0~2歳児)
- 2日(金) 豆まき
- 5日(月) 身体測定・頭髪検査(3~5歳児)
- 6日(火) なかよしタイム~お店屋さんごっこ~
- 7日(水) 避難訓練・バイキング(4,5歳児)
- 7日(水)~9日(金) 絵画展
- 14日(水) 剣道(4,5歳児)
- 15日(木) 体育指導(3~5歳児)
クッキング(5歳児)
- 15日(木)・16日(金) 個人懇談会(0~2歳児)
- 19日(月)~21日(水) 個人懇談会(3,4歳児)
- 22日(木) お楽しみ会
- 28日(水) 剣道(4,5歳児)
- 29日(木) 体育指導(3~5歳児)



家庭保育への協力をお願い

- ☆3月16日(土) 卒園式(0~4歳児)
- ☆3月30日(土) 新年度準備(全園児)

ご協力よろしくお願ひします。



6

2月2日 豆まき

ちょっと怖いけれど、鬼の話に興味津々の子ども達。園でも保育者が鬼に仮装して登場し、豆まきをします。おこりんぼ鬼、泣きむし鬼、いじわる鬼、イヤイヤ鬼…。子どもたちの心の中にいる悪い鬼を、退治することができるかな？



02

欠席・遅刻等の連絡について

欠席や遅刻をする時は必ず9時15分までに連絡をしてください。

連絡がない場合は、勤務先等に電話連絡し、お子さんの安全を確認させていただくことがあります。



今月の目標

ごっこあそび

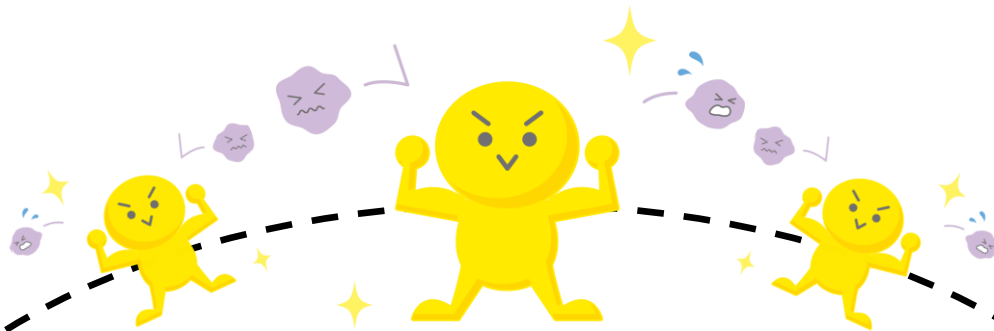
今月のうた・手遊び

ゆき

ゆきのこぼうす



免疫力を高めよう



免疫力をアップさせるには

- ①規則正しい生活を送ること
- ②十分な睡眠を取ること
- ③バランスの取れた食事をとることが大切です。

また、笑うことは免疫力アップにつながります。大声で笑ったり、作り笑いをしたりするだけでも、細胞が活性化されるそうです。家族や友人など、いろいろな人と会話を楽しんで、笑って過ごしましょう。