

保健だより 6月号

2023年5月31日  
三星保育園

～あだちっ子歯科健診のお知らせ～



毎年行っている「あだちっ子歯科検診」ですが、今年度は**6月14日（水）9時30分から**実施することになりました。足立区の歯科健診実施ガイドに基づき、感染予防に注意しながら行います。ご心配なことや配慮して欲しいことなどありましたら、職員までご相談ください。

この歯科健診は、足立区主催で全園児対象です。都合が悪く受けられない場合は、予備日に受けることができます。（予備日は担当歯科医と調整し、後日お知らせします）両日とも都合が悪く受けられない場合は、足立区指定の歯科医院に保護者の方で受診していただく方法になりますので、ご承知おきください。

歯科健診結果は足立区へ提出しています。むし歯がある方は歯科健診までに治療を済ませて下さい。また、健診当日の朝は丁寧に歯みがきして歯垢や磨き残しがないようにお願い致します。



虫歯予防デー



6月1日（金）に幼児クラスの子どもたちに、歯の大切さ、むし歯予防方法（歯みがき・仕上げ磨き・フッ素の役割・おやつ選び方など）についてお話を予定しています。



歯みがきのポイント

- ひざの上に子どもの頭を乗せ、寝かせみがきをします。
- 鉛筆と同じように歯ブラシを持ち、軽い力でみがきます。
- 奥歯の溝、歯と歯ぐきの間、歯と歯の間、歯の裏は特に丁寧にみがきます。
- 前歯は歯ブラシを90°にあててみがきましょう。
- 歯と歯ぐきの間は歯ブラシを45°にあてましょう。虫歯ゼロの健康な歯を目指して、1本ずつ丁寧にみがいていきましょう！



6月から水遊びがはじまります。お子さんが安全に、楽しく水遊び活動ができるように、睡眠を十分に取って、朝ご飯をしっかりと食べてきてください。

こんなときは水遊びできません

- 腹痛、吐き気がある。下痢している。
- 朝食を食べてない。
- 睡眠不足である。
- 病み上がりで登園している。
- 風邪症状がある。
- 体調がいつもと違う。
- 目の赤み、充血がある。目やにが多い。（結膜炎など）
- 「とびひ」や「キズ」の状態による。
- 傷があり保護できていない。傷が化膿している。

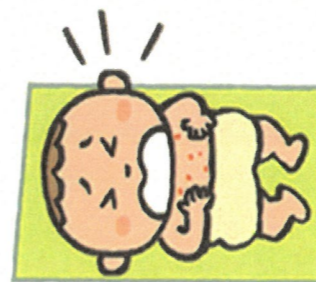
\*希望されても登園後のお子さんの体調や様子により、園の判断で水遊びをしないこともあります。

水遊びのために  
ご家庭でお願いしたいこと

- 朝食を食べる
- たっぶり寝る
- つめは短く切る
- 耳掃除をする
- 髪の毛が長い子は結わく
- 毎日お風呂に入り洗髪する
- 時々、頭しらみがいないか確認する
- 肌荒れを予防する



水遊びの前は必ずチェックしてください！



毎回、水遊びの前はその日の健康状態を必ずチェックしましょう。

- 体温
- 下痢をしていないか
- 顔色
- 発疹はないか
- 機嫌
- 目やには普段より多くないか
- 睡眠時間

プール熱とは？

プールに入っていなければ感染することもないのでは？と思われるプール熱ですが、実際はプール以外にも家族の中に感染者がいる場合は、くしゃみや共有で使った物などから感染する可能性もあります。外から戻ったら手洗い・うがいをし、タオルは共有しないようにしましょう。

まだ自分でうがいのできない乳児の場合は、飲み物で喉を潤すだけでも構いません。外から戻った時は、お茶やお水を飲ませ、ウイルスを洗い流すようにしましょう。

