

ほけん だより 4月

令和5年4月 石畑保育園

ご入園・ご進級おめでとございます！

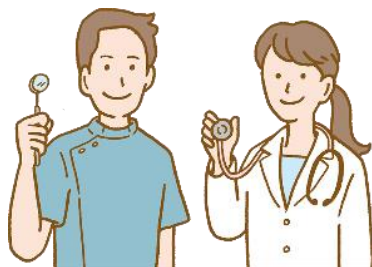
新入園のみなさん、ようこそ石畑保育園へ！進級したみなさん、ひとつ大きくなったみなさんと今年度も過ごせること、成長を見守れることを、とても嬉しく思います。

「穀雨」という季節を表す言葉があります。今年は4月20日。やさしい雨が降り、田植えの準備がそろそろ時期で、この頃にまいた種はよく育つと言われていています。みなさんは、どんな種をまきますか？お子さまが、元気で健康に過ごせるように、ご家庭との連携を大切にしながら、一年間過ごしていきたいと思います。保健に関する情報は「保健だより」「保健通信」を通してお知らせしていきます。どうぞ宜しくお願いいたします。

健康チェック 年間予定をお知らせします

- 内科健診
0歳児 毎月1回
全園児 年2回（春・秋）
- 歯科検診
全園児 年1回（春）
- 発育測定
全園児 毎月1回（身長・体重）

園では、子供たちの健康チェックのため、健診や発育測定を定期的に行います。健診日には、登園時間や歯磨きなどのご協力をお願いします。



一年間お世話になる先生をご紹介します

- 内科
栗原医院 栗原教光 先生
- 歯科
殿ヶ谷歯科 嶋田求治 先生

保育園で元気に過ごすためには…

朝ごはんを食べよう

朝ごはんを食べると体が目覚め、その日1日を元気に過ごせます。朝ごはんはよく噛んで、しっかり食べるように促しましょう。



ウンチは出たかな？

朝ごはんを食べると腸の動きが活発になり、排便しやすくなります。朝ごはんの後はトイレに座る時間を作りましょう。



早寝・早起きをしよう！
睡眠は、脳や体の発育も促す大切な時間です。夜は9時頃までに眠り、朝は7時頃までに起きられるように習慣付けましょう。



登園前のチェックリスト



- 熱はありませんか？
- 顔色は良いですか？
- 鼻水や咳は出ていませんか？
- 湿疹・発疹はないですか？
- 食欲はありますか？
- うんちは出ましたか？
- 機嫌は良いですか？
- 「痛い」「疲れた」などの訴えはありませんか？

園では毎朝、登園してきたお子さまの健康観察を行っています。ご家庭でも、登園前は次のようなポイントでチェックを行ってみてください。お子さまの様子で気になることがあるときは、職員に朝、直接声をかけたり、連絡ノートでお知らせください。



保育園からの保健に関するお願い

怪我について

安全には細心の注意をはらっていますが、保育園で怪我をした場合は、必ず保護者にご報告しています。また、怪我や傷の状態により医療機関を受診する場合は、事前にご連絡させていただきます。

病気の対応について

37.5℃以上の発熱で保護者にご連絡、お迎えをお願いしています。発熱や発疹など状況により、事務所や中央会館でお迎えを待つことがあります。お迎えを待つ間は、側についてお世話させていただきますが、病気の時は心細いものです。お仕事中ご多忙かと思いますが、連絡いたしましたらご都合をつけて頂き、早めのお迎えをお願いします。

★緊急連絡先がいつもと違う場合は必ずお知らせください。

感染症について

入園のしおりにあります感染症登園基準一覧をご参照下さい。保育園は集団生活ですので、万が一感染が疑われる場合は早めに医師の診断を受けるようお願いいたします。感染症の診断がなされましたら必ず園に連絡をお願いいたします。園から感染症が発生した場合は直ぐにお知らせし、他の子どもへの感染を防ぎたいと思います。また、子どもたちの健康や病気について、ホール前、2階掲示板にてお知らせします。

予防接種について

予防接種を受けたからと言って必ずしもその病気にかからないとは言えませんが、それでも随分な確率で防ぐことができます。接種後は発熱や発疹などの副反応が起こることもあります。ワクチンにより接種直後に反応が出るもの、48時間以内のものなど様々なタイプがあります。接種後しばらくは、お子さまの様子に気を配る必要がありますので、予防接種を受けた直後の登園はご遠慮くださるようお願いいたします。予防接種はお休みの日や降園後に受けるよう計画しましょう。

発熱・嘔吐・下痢での欠席後の登園目安について

- 感染症の恐れがないと診断された
- 症状が無くなった後、24時間以内に発熱・嘔吐・下痢がないことを確認し、登園しましょう。

★今年度も保健活動に、ご理解ご協力をお願いいたします。

