

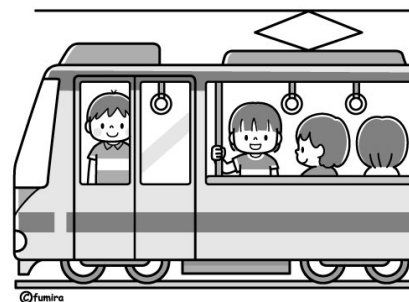
『電車遠足』のお知らせ

今年の猛暑もやっと和らぎ、涼しい秋風、高く澄んだ空に大きく深呼吸したくなるような、気持ちの良い季節となりました。

さて、子ども達にとって貴重な“社会体験の場”となる『電車遠足』を今年も実施します。車社会の現代で今の子ども達にとって“切符を買って乗る”経験は乏しく、中には生まれて初めて電車に乗るといふ子もおります。友達や先生達と一緒に電車遠足はきっと、忘れられない思い出の1ページになるのではないかと思います。“大声を出さない”、“立って歩かない”、“迷惑な行動はしない”等、事前に公共交通機関を利用する時のマナーもしっかり身に付けさせ、準備万端整えて臨みたいと思います。活動にあたっては、ご家庭にもご協力いただく面がございますので、是非行事の趣旨をご理解いただき、下記事項を熟読されますようお願い致します。

記

- ★ 日にち 令和5年10月6日(金)
- ★ 交通機関 行きは、JR 帰りは、園バス
- ★ 行き先 滝川駅



- ★ 園集合時間 午前8時45分まで(厳守)

お願い：朝の登園で2便・3便のバスを利用する年長児は集合時間間に合いません。お出かけ前の排泄やお話、準備等に余裕を持って取り組みたいと考えておりますので大変申し訳ございませんが各ご家庭において何らかの手段をもって園まで送っていただくようお願い致します。

- ★ 服装 園体操着上下。その日の気温によって組み合わせで結構です。

お願い：寒ければジャンパーを着せて下さい。

カラー帽子は、園にあります。

園体操着は、前日10月5日(木)に持ち帰りますので、6日(金)は体操着を着て登園させて下さい。

- ★ 持ち物 水筒は肩紐のあるものを用意して下さい。
肩にかけてお出掛けします。

お弁当一式、シール帳、ハンカチ、ティッシュ、マスクを入れるジッパー

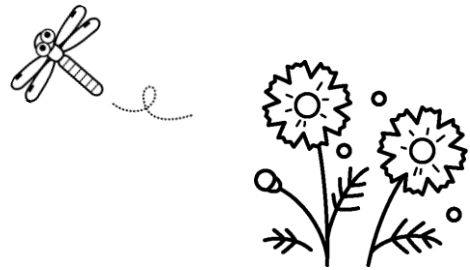


黄ランドセルに入れて下さい

★ 対象児 年長児(ゆり組) 23名

★ 引率者 職員 4名

★ 参加費 全額園負担



★ 当日の行程

幼稚園出発(午前9時)→芦別駅発(午前9時38分)→滝川駅着(午前10時12分)
→滝川駅を出ると園バスが待機/乗車→滝川市こども科学館着(午前10時35分)
→現地出発(午前11時25分)→平岸中央公園で昼食(天候が悪い場合は、園に戻って昼食)
→現地出発(午後13時)→幼稚園到着(午後13時20分)…お疲れ様でした!

その後は普段通りの園活動に戻ります

★ 備考

- ・尚、欠席する場合は 切符等のキャンセル代が発生するため10月2日(月)までにお知らせ下さい。(お電話で結構です)
事前連絡がない場合は、参加とみなし準備を進めます。
自然災害等以外は、実施します。

