

園 便 り

4 がつ

発行日：令和5年4月7日 園長 須藤 美紀子

ご進級おめでとうございます！

たくさんの『はじめまして』が溢れる4月。友達や園の先生達、園庭で見つけた花や虫など…この春はじめて出会う瞬間のときめきに、子ども達の表情も和らぐ季節となりました。新年度を迎え『新しいお友達、早く来ないかなあ…』と新入園児との出会いを楽しみに待っている進級児達。今まで、すぐに泣いていた子が…、出来ないと諦めていた子が…お兄さん、お姉さんそして先生気分で小さいお友達の手を引いて着替えや片付け等のお世話をしている微笑ましい光景が毎年、この時期に見られます。一つ進級し、大きくなったことで子ども達の成長の芽はグングン伸びています。保護者の中には新しい環境でのスタートに心配な面もおありかと思ひます。でも大丈夫！！子ども達は、新しい環境にすぐに慣れ、順応する力を持っています。お子さまの頑張っている姿や気持ちを認めながら温かく見守り 毎日、笑顔で送り出してあげて下さい。一人ひとりが充実した園生活を送り、令和5年度の一年も大きく成長できるよう教職員一同、しっかりサポートしていきたいと思っております。一年間、どうぞよろしくお願い致します。

4月の行事早見表

日	曜	行 事
1	土	春休み（～6日まで） 《新年度なかよしルーム開始》
2	日	
3	月	
4	火	
5	水	
6	木	
7	金	進級式《14時降園》／給食開始 《なかよしルーム実施》 ※ 新入園児は、なかよしルーム休み
8	土	第55回 入園式 《なかよしルーム休み》
9	日	
10	月	平常保育《14時降園》
11	火	
12	水	おやつ
13	木	
14	金	入園・進級記念写真撮影《全クラス》
15	土	《なかよしルーム実施》
16	日	
17	月	
18	火	
19	水	避難訓練①
20	木	納付金引き落とし日
21	金	避難訓練①順延日
22	土	《なかよしルーム実施》
23	日	
24	月	身体測定《ゆり》
25	火	↓ 《すずらん》
26	水	↓ 《ちゅうりっぷ》
27	木	↓ 《さくら》
28	金	誕生会／お弁当の日
29	土	昭和の日《休園》 《なかよしルーム休み》
30	日	

今月の予定

7日(金) ■進級式《平常保育 14:00 降園》／なかよしルームは実施です
*進級園児の登園日です。

この日より、給食が始まります。お間違えのないよう
ご確認ください、ご準備下さい。

8日(土) ■第55回 入園式／なかよしルームはお休みです
*今年で55回目の入園式となります。

新入園児と満3歳児からの進級児が対象ですので、
年長・年中組は、お休みになります。



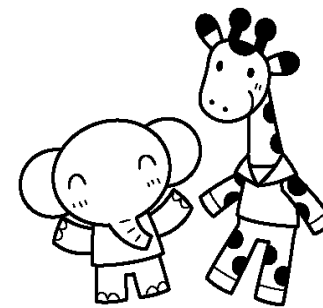
10日(月) ■平常保育《14:00 降園》／給食開始

*平常保育開始 月・火・水・木・金の5日間は、
14:00 降園になります。

*給食開始 新入園児はこの日より、給食開始です。
ご確認ください、ご準備下さい。“白飯”を忘れずに…。

給食・お弁当についての詳細は、「入園のしおり」のP17～P19に
記載されていますので、新入園児のご家庭は、再度ご確認ください。

*なかよしルーム ご希望の方は、事前連絡をして下さい。
朝、7時30分～8時30分までの登園時と降園時、15時過ぎからは「なかよしルーム」と
みなし、対応させていただきます。
1号認定で一時預かり保育の認定を受けていない方は、一日450円の料金をその都度、徴収させていただきます。
【朝のみ(登園時)利用の方も料金が掛かりますのでお間違えのないようご確認ください。】



12日(水) ■おやつの日

*毎月一回『父母の会』より園児ひとり50円の予算でおやつが
です。

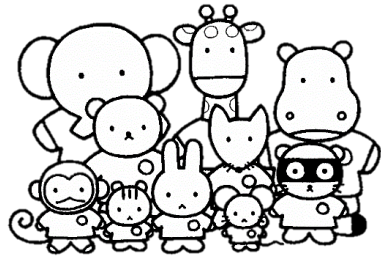
果物、菓子類など総評して「おやつの日」と記載させていただきます。

14日(金) ■進級・入園記念写真撮影《対象:全クラス》

*クラスごとの集合写真撮影です。市外撮影者による撮影になりますので欠席者がいてもこの日に撮影を終える予定です。遅れて登園されることのないようお願いします。ご協力をお願いします。

当日の服装

- * 上⇒紺ブレザー、紺スモック《満3歳児》
ネクタイ付き白ブラウス
- * 下⇒園指定のズボン/スカート
- * 靴下⇒黒・紺ソックス/タイツのいずれかを
穿かせて下さい。



15日(土) ■土曜休業《なかよしルーム実施》

19日(水) ■避難訓練①

*火災を想定し、災害に備えての訓練を行います。
《雨天順延は、21日(金)になります。》

22日(土) ■土曜休業《なかよしルーム実施》

28日(金) ■誕生会

*園児の誕生日を祝う『会』を各月ごとに一度開催しています。
人形劇やパネルシアター、ペープサート、職員劇、
スライドなどのお楽しみ会もあります。
《毎月、月末に予定しています》

*『父母の会』より園児ひとり100円(税別)の
予算でミニケーキが毎月です。

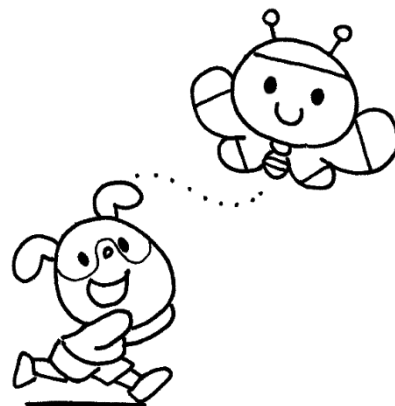
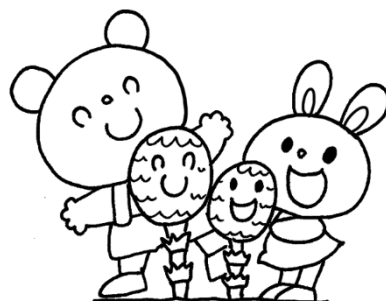


■お弁当の日

*この日は、お弁当の日です。持ち物等、ご確認いただきご準備
下さい。

29日(土) ■昭和の日《休園》

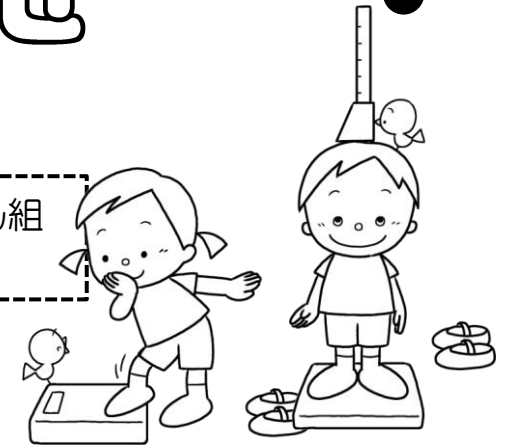
*この日は、なかよしルームもお休みです。



お知らせ

身体測定

24日(月)ゆり組	25日(火)すずらん組
26日(水)ちゅうりっぷ組	27日(木)さくら組



★お使い下さい!

子ども達が時々持ち帰るシャンプー・洗剤・ハンドクリーム...などの試供品は、
全て『あんふあん』『キッズファミリー』等雑誌社からの無料試供品です。今後も
提供がありましたら お子様を持たせます。ご家庭でお使い下さい。

諸雑費納入袋の用途について

通常、ご家庭での保管となりますが必要に応じて園に提出していただき
ます。(主に集金袋として使用します)

提出の際、裏面の項目欄に代金の名称と金額を記入し お金が
紛失しないようジッパーをしっかりと止めて下さい。後日、領収印を押して
お返ししますのでご確認をお願いします。袋は、1年間使用しますので大切に
保管して下さい。

おねがい

☆記名をお願いします

ハンカチ、靴下、ティッシュなど子どもの持ち物や身に付けるものには、全て記名
をお願いします。「ハンカチがない!」「帽子はどこ?」など持ち物が迷子になら
ないよう、ひらがなでハッキリと書いて下さい。また、文字がわからない場合は、
名前の他に本人がわかる目印を付けるなどの工夫もいいですね。

★読み落としのないように…

この園便りは、園とご家庭との連携をはかるため毎月末にホームページで発信されます。園便りを通して園の行事や連絡事項などをお知らせしていますが、月々の行事予定をカレンダーにメモしておく、「つい…うっかり…」ということは、少なからず改善されるのではないかと思います。すでにお配りしている「2023年度年間行事予定表」は、早い時期に作成されたものなので多少、日程等も変更されている場合があります。園便りを参考に読み落としのないようお願いいたします。

☆事務から…

◆毎月の銀行口座引き落としは、毎月20日となっておりますので、前日までに口座に入金下さいませようお願いします。《北門信用金庫芦別支店》
当日の入金では、引き落としが間に合いませんのでご注意ください

◆毎月に必要な金額は

給食費 《世帯所得や家庭状況により個々で異なります》

※ 個々の給食費決定額は、本日文書でお知らせ済みです。

父母の会費：600円 施設維持費：1,000円

教材費(年長中児のみ)：900円 振込手数料：55円

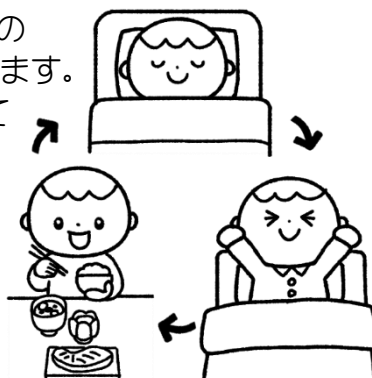
◆何らかのご事情で入金ができない場合は、遠慮なくお申し出下さい。
《必ず事務まで連絡して下さい》

その他

生活リズムを整えましょう!

環境の変化は、楽しい一方で心身の疲れの原因にもなります。新しい環境に慣れるために緊張してストレスから体調を崩してしまうことも…。お子さまの体調管理にいつも以上に気を配り、生活リズムを整えて下さい。

健康の3原則は『栄養』・『運動』・『休養(睡眠)』です。私たちの身体は、1日24時間という自然のリズムに合わせて動いています。昼間の明るい時間は『活動モード』、夜は『休憩モード』が働いて眠くなります。眠っている間は、体の動きを調整する物質が出たり、成長ホルモンが骨を成長させるなど身体にとって大切な時間となります。また、休日でも早寝・早起きを心掛け、栄養バランスのとれた食事を3食決まった時間に摂り、日中は外で体を動かす遊びを心掛けしっかり休んで元気に毎日過ごしましょう。

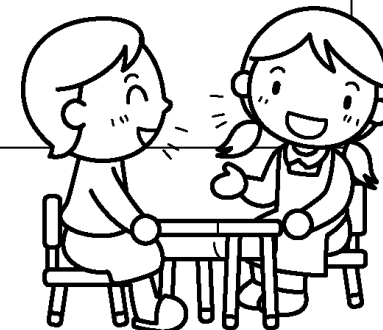


ご相談下さい!

新年度、入園・進級など環境の変化は、子どもそして保護者の方も不安があっても当然です。『うちの子、幼稚園でどんなことをしているのだろうか? ちゃんと出来ているのかしら?』『お友達と仲良く遊んでいるのかしら?』など心配ごとや不安は、尽きないことと思います。成長は一方通行ではなく、時に一歩二歩、後戻りすることもあります。お子さまのことで何か気になること、心配などありましたらなんでも結構です。お伝え下さい。夏休み中には、個人懇談会を予定しておりますが、3ヶ月も先のことです。そこで、お話がある方は…

- ◆事前にご連絡をいただければ、保育終了後、保育室でお話をお伺いする時間を設定します。
- ◆お勤めや育児など、園に足を運ぶことが大変な方は、手紙や電話でも結構です。

また、お迎えの際などお気軽に声を掛けていただければ、いつでも対応致します。私たちにとっても子ども一人ひとりのことをより理解する機会となりますので遠慮なさらずに声を掛けて下さい。



子ども子育て支援事業《2歳児親子教室》 ちびっこランドについて

月に2~3回程度、子ども子育て支援事業の一環として『ちびっこランド』を開催します。幼稚園の様子を知っていただくと共に、お父さまやお母さま同士の親睦・交流を深めていただく場としてご利用下さい。5月16日(火)に第1回目のちびっこランドを開催します。詳細は、本園ホームページ《トップページの“ちびっこランド”をクリックして下さい》で発信しておりますのでご覧下さい。該当されるご近所やお知り合いの方々にも、是非、お伝え下さい。

★5月のちびっこランドの受付は：**5月1日(月)より**
お電話での先着予約となります。

★5月の実施日・内容

実施日	内容
5月16日(火)	幼稚園で遊ぼう!
5月24日(水)	親子で遊ぼう!
5月30日(火)	リトミックday

★親子で考えてみようクイズ★

春の訪れと共に旬を迎えるたけのこ。10日間程で“竹”まで生長してしまうことから『筍』という文字が作られたそうです。美味しく食べられる期間もほんの一瞬。煮て、焼いて、炊き込みご飯とさまざまな料理で独特の香りと味、そして食感を楽しみながら、旬の食材を味わいましょう。

《さて…ここでたけのこに関する問題です！》

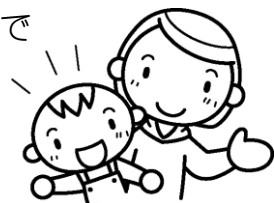


たけのこは、成長すると竹になりますが1日に何センチ伸びるのでしょうか？

- ①3cm ②30cm ③100cm

毎月、園便りで“親子で考えてみようクイズ”を掲載しますのでこのクイズを親子のコミュニケーション方法としても是非、取り入れお子さまと一緒に考えてみて下さいね！

★ 答えは、次回5月の園便りに掲載します ★



保育目標

進級児

- 年長：年長になった自覚を持ち、教師や友達と園生活を楽しむ
- 年中：進級を喜び、新しい環境に慣れる
- 年少：新しい友達や教師に親しみを持つ



新入園児

- 年長：新しい生活に進んで取り組み、教師や友達と園生活を楽しむ
- 年中：教師と一緒に遊んだり、友達と関わったりする中で園生活を知る
- 年少：教師に親しみ、安定して過ごす
- 満3歳児：幼稚園を知り、通園を習慣づける

5月の行事予定(土・日・祝日は、掲載していません)

- ◆ 8日(月)視力検査《対象児:年長》
- ◆ 10日(水)内科検診①/おやつ
- ◆ 11日(木)交通安全教室
- ◆ 17日(水)内科検診②
- ◆ 25日(木)~26日(金)保育参観日
《平常保育/なかよしルーム実施》
- ◆ 31日(水)誕生会/お弁当の日

