

認定こども園 芦別みどり幼稚園

3 がつ 園 便り

発行日：令和 5 年 2 月 28 日
園長 須藤 美紀子

三寒四温をくり返しながら春の訪れを感じる今日この頃。園内では、元気に遊ぶ子ども達の笑い声が、にぎやかに響き渡っています。子ども達の胸の中からは、寒い冬を通り抜け春に向けて希望を膨らませている鼓動が聞こえてくるようです。早いもので令和 4 年度も今月を残すのみとなりました。子ども達一人ひとりの何気ない表情やしぐさには、自信と逞しさが見られ一年前に比べるとどの子にも確かな成長が感じられます。遊びへの取り組み方、友達との関わり方でも複雑な心の動きの中でなかなか出来なかった『待つ』ことや『譲る』こと、『謝る』こと、『許す』ことなど自分のことだけではなく相手のことも考えられるようにもなりました。3月、それぞれが就学への期待、進級する喜びなど新しいステップを踏み出し ひとつ大きくなることへの思いを持って過ごすまとめの月。この1年間に大きく成長したことを認め、子ども達一人ひとりの気持ちや言葉をしっかり受け止めながら 新生活へ繋げて行けるよう成長の芽をしっかり支え、残りの日々を大切に過ごして行きたいと思ひます。

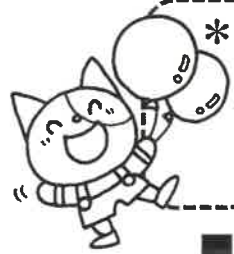
3月の行事早見表

日	曜	行 事	日	曜	行 事
1	水		18	土	《なかよしルーム実施予定》
2	木	身体測定【ひまわり】	19	日	第 54 回卒園式
3	金	↓ 【さくら】	20	月	修了式《在園児対象／平常保育14時降園》 保育料引き落とし日 《なかよしルーム実施》
4	土	《なかよしルーム実施予定》	21	火	春分の日《休園》 春休み(～4/6:木まで)
5	日		22	水	《なかよしルーム実施》 写真ネット販売開始《～4/6(木)まで》
6	月	身体測定【すずらん】	23	木	教材等渡し・クラス発表《～24日(金)》
7	火		24	金	↓
8	水		25	土	《なかよしルーム実施予定》
9	木		26	日	
10	金		27	月	《なかよしルーム実施》
11	土	《なかよしルーム実施予定》	28	火	↓
12	日		29	水	↓
13	月		30	木	↓
14	火	卒園式総練習	31	金	↓
15	水				
16	木	誕生会			
17	金	お別れ会／おやつ／お弁当の日			



今月の予定

- 4日(土) ■土曜休業《なかよしルーム実施予定》
- 11日(土) ■土曜休業《なかよしルーム実施予定》
- 14日(火) ■卒園式総練習
*10時30分より練習を始めます。
- 16日(木) ■誕生会
- 17日(金) ■お別れ会



* 今まで生活を共にし、お世話になった年長のお兄さん、お姉さんに感謝の気持ちを持つと同時に、年中少児・満3歳児ももうすぐ進級する期待と喜びを持つことをねらいとした会です。
☆年中児より年長児への手作りプレゼントを持ち帰ります☆

- おやつ
- お弁当の日

- 18日(土) ■土曜休業《なかよしルーム実施予定》
- 19日(日) ■第 54 回 卒園式
*後日、別紙でご案内させていただきます。
- 20日(月) ■修了式《在園児対象／平常保育(14時降園)》
*登降園、平常通り園バスは運行します。
「なかよしルーム」も実施です。

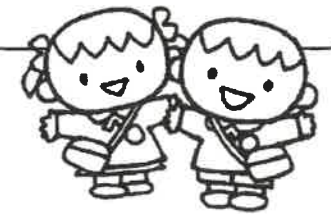


- 21日(火) ■春分の日《休園》
- 22日(水)～4月6日(木) ■春休み



*4月6日(木)まで春休みです。
*新学期の登園日は、4月7日(金)：『進級式』です。《年中／年少組／満3歳児 進級児対象》
この日、「なかよしルーム」は実施です。
*満3歳児は、4月8日(土)：『入園式』も登園となります。

- 23日(木)・24日(金) ■新年度教材渡し日・クラス発表



◆新年度の教材渡し日・クラス発表◆

★時間★ 午前9時30分～午後17時30分の間
(上記期間中のご都合の良い日時にお越し下さい)

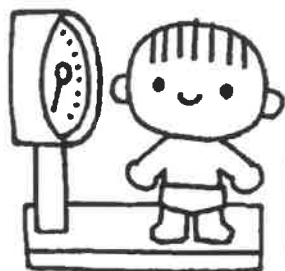
★教材配布★

- ◆ 個人注文品がある方は、3月8日(水)配布のプリントで納付金をご確認の上、現在使用している“諸雑費納入袋”に入れてお持ち下さい。お釣りのないよう、ご用意いたします。
(注文品がないご家庭には、納付金に関するプリントは発行しません)
- ◆ ご来園の際は、教材・注文品を入れる袋を忘れずに持ってきて下さい。

★クラス発表★

- ◆ 新年度のクラス発表は、期間中 園玄関に掲示します。教材・注文品を取りに来られた際にご覧いただき、お子さまのクラスをご確認下さい。
- ◆ 質問等は、個別に対応させていただきますのでご来園の際、遠慮せずにお申し出下さい。
- ◆ 教材をお渡しの際、担任が対応出来ない場合もありますのでご了承下さい。

お知らせ



年長組の『身体測定』は、ありません。

身体測定

3月2日(木) ひまわり組 3日(金) さくら組
6日(月) すずらん組

事務からのお知らせ

- 今月の納付金【給食費／施設維持費(1,000円)／父母の会会費(600円)／振込手数料(55円)】の銀行口座引き落としは3月20日(月)です。
17日(金)までに入金願います。

年中少組・満3歳児へのお知らせ

*現在、年中少組・満3歳児の保育教材の中に進級してからも、引き続き使用するものがあります。紛失しないよう、気をつけて下さい。

年中	年少	満3歳児
*クレヨン *粘土 *粘土ケース	*クレヨン *粘土 *粘土ケース	*クレヨン *粘土 *粘土ケース
★粘土ケースは洗って下さい。	★粘土ケースは洗って下さい。	★粘土ケースは洗って下さい。
注：以上の教材には、新しい組名とお名前をしっかりと油性ペンで記入して下さい。《進級式／入園式までお家で保管のこと》		
注：紛失された教材がある場合は、園で販売しておりますのでお申し出下さい。《但し、クレヨンの一本売りはできません》		

●写真ネット販売について●

《お別れ会／卒園式／誕生会(2月・3月)／日常写真》

◆展示期間：3月22日(水)～4月6日(木)◆

★展示室コード(パスワード)は、紙面にしてお渡しします。

おねがい

いただけませんか?幼稚園グッズ

毎年、制服や用品などの「幼稚園グッズ」のご寄付をお願いしております。新入園児の子ども達に(借用希望の方を対象に)貸し出しをしておりますが、どなたからも喜ばれ大変好評です。今年も制服や用品類がありましたら何点でも結構です。但し、あまりに傷んでいるものは遠慮させていただきますのでご了承下さい。ご寄付をお願いします。

ご寄付いただきたいもの

- 夏・冬制服 ■ 夏・冬制帽 ■ 体操着 ■ ブラウス
- スカート・半ズボン ■ スモック ■ 黄ランドセル
- うわぐつ ■ カラー帽子 ■ ネクタイ



●クリーニングは、一切不要です●

そ の 他

3月の『なかよしルーム』について

◆下記の日程で春休みも『なかよしルーム』を実施しますが、3月は卒園・入園に関する業務や準備等のため、お休みもありますので再度、ご確認ください。

◎3月19日(日)/21日(火)⇒⇒⇒⇒⇒ なかよしルーム休み

- 19日(日) 卒園式のため
- 21日(火) 春分の日《休園》

◎3月20日(月)～31日(金) ⇒⇒⇒⇒⇒

なかよしルーム実施予定

★ 卒園されたお子様も対象となります ★

※ 20日(月)は、在園児が通常保育を行っていますが
《7:30～18:30》までお預かり出来ます。

* 預かり時間・・・★朝 7:30～夕方 6:30 まで

* 服 装・・・・◆園指定体操着

* 持ち物・・・・◆1号認定の方

- お弁当一式 ●水筒(水かお茶) ●個人用タオル
- 歯ブラシ ●コップ ●スモック ●ランドセル
- レジャーシート

◆2号認定の方

- ご飯(白米)⇒月/火/木/金曜日は主食の“ご飯”を持参して下さい。水/土曜日は、パン食に副食がつきます。
- 水筒(水かお茶) ●個人用タオル ●歯ブラシ
- コップ ●スモック ●ランドセル ●レジャーシート

※2号認定のお子様には、春休み中も“給食”を提供致します。3月中旬に“長期休業中の利用調査書”をお渡ししますので利用日を記入し、提出して下さい。

また、土曜日に保育を希望される方は、週の月曜日までに“土曜保育申込書”に必要事項を記入し提出して下さい。《申込書は、ホームページ(新着情報)から印刷し提出して下さい。園にも申込書はありますので、必要な方は職員にお申し出下さい。》

食材の仕入れなどの関係上、事前の人数把握が必要なため

利用日でない日に急遽利用される場合は、

お弁当を持参していただきます。 ご承知おき下さい。

* その他 *

- ① 春休みのため園バスの運行はありません。各ご家庭で、送迎をお願いします。
- ② 当日預かりもお受けしますが、希望日が事前にわかっている場合は早めに連絡を下さると助かります。
- ③ 必ず、お迎え時間を大体で結構ですでお伝え下さい。
- ④ 新規2号認定のご家庭には、3月中旬に認定証をお渡しします。現在、2号認定の方はそのまま継続となります。再度、お子さまの認定をご確認いただき、お間違えのないようお願いします。

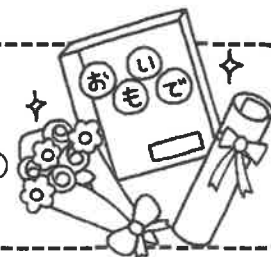
新年度、4月1日からの“なかよしルーム”について

- 4月1日より新年度のなかよしルームを実施します。1号認定と2号認定で異なる部分があります。《3月のなかよしルーム》と同様で実施しますので上記をご確認し、ご利用下さい。

新年度は、4月1日(土)から『なかよしルーム』を実施します。

思い出の作品たち…大事にしてね!

- 卒園や進級を前にして、園での思い出の作品を少しずつ持ち帰ります。これから大人になった時 子ども時代を思い出す貴重な資料となるでしょう。一生の宝物…そして成長の記録として大切にしてください。



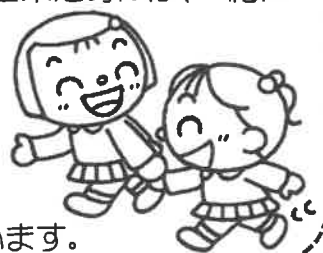
新年度の準備を・・・

- 進級する園児は、一年間使用した道具や用品を持たせますので、名前の見えにくくなったものや紛失しているもの等を確認し、新年度へ向けての準備を進めていただきたいと思います。



自信を持たせ、励まして!!

- 大人が“自分のことをどう見ているか・・・”ということは子ども達にちゃんと伝わっています。『〇〇ちゃんの元気なご挨拶が素晴らしいね！』『ボタンが出来るようになってすごいね！』と褒められたり、認められたと感ぜられる経験が多い子は『自分は、大丈夫！』『頑張れば、出来る！』という自己肯定感(自尊感情)を持つことが出来ます。また、大人が子どものことを大好きである気持ちをしっかり表し、心から温かく受け入れることで“あなたなら大丈夫！”という自信も与えることができるでしょう。それが子どもの生きる力を育てることに繋がってくるのではないかと思います。今、就学・進級を控えた子ども達は、一つ大きくなる喜びや小学校への期待でいっぱいです。新たな世界への一歩に胸を膨らませている子ども達に『そんなことでは、学校にいけないよ！』『そんなことしていたら、大きいクラスになれないよ！』といった批判的な言葉は、禁句！ 励ます言葉の方が子ども達のやる気を起こさせます。できない面があれば、少しずつ意欲的に取り組めるようサポートしましょう。小さなことでも出来た時には、一緒に喜び また、様々な場面で大きくなったんだという自覚を持たせられるようにしてあげてください。子ども達の就学・進級に対する気持ちを大切にしていきながら、伸びようとしている力をしっかりと引き出してほしいと思います。



- * 年 長：進学する喜びと期待を持ち、充実した園生活を楽しむ
- * 年 中：仲間と意欲的に園生活を楽しむ
- * 年 少：大きくなったこと喜びと期待を持ちながら、充実した園生活を楽しむ
- * 満3歳児：進級する喜びを持つ

保育目標

★親子で考えてみよう!クイズ★の答え

- ③ アスパラガス “アスパラガス” は、日に当てると “グリーンアスパラ” になり、若芽に土をかぶせて日に当てないようにすると “ホワイトアスパラ” になります。

(ちょっと早いのですが・・・)

一年間ありがとうございました

あっという間に1年が過ぎ、年長組はあと3週間足らずで卒園。みんな『元気な1年生』になろうとしています。幼稚園での生活や友達との関わりの中では楽しかったことばかりではなく、つらかったこと、我慢したこと、泣いてしまったこと、けんかもしたけれど仲直りも出来るようになったこと……。それらの一つひとつがこれからの子ども達の成長の源となり、心身共に大きくなることなのでしょう。子ども達は、『前進あるのみ!!』決して後退はしません。底知れぬエネルギーでひたすら前進します。時々、進む方向を見失ってしまい立ち止まることもあるでしょう。そんなときは、保護者の方が大きな心と温かい笑顔で見守ってあげてください。きっと、自分たちで応えを見つけ出していくに違いない。この一年間、無事に過ごして来られましたのも保護者の方々のご協力とご理解があったからこそと職員一同、深く感謝しております。キラキラと輝きながら新しいスタートラインに立てるよう健やかな成長を今後も見守らせていただきます。

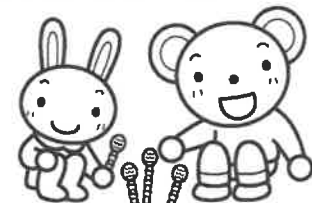
本当にありがとうございました。 (教職員一同より)

親子で考えてみよう!クイズ

3月のクイズです!!

春になると、地下の根から若芽(わかめ)が地面を押しつけて次々と生えてくる細い竹の子のような野菜は何でしょう?

- ① 豆苗(とうみょう)
- ② ゴボウ
- ③ アスパラガス



※ 答えは、園便りのどこかに書いてあります。探して見て下さいね。

◆2月の園便りの答えは...②手足の裏が黄色くなる

みかんを食べ過ぎると手足の裏が黄色くなることを“柑皮症”と言います。みかん等の柑橘類に含まれるカロテンという色素が体内に蓄積することにより起こる現象です。カロテンは、皮膚の角質層、表皮、皮下脂肪層に沈着しやすく厚い角質層のある手のひらや足の裏が特に黄色くなるのです!

4月の行事予定(土・日・祝日は、場外していません)

- ◆ 7日(金) 進級式【進級児対象】/平常保育日課《14時降園》/給食開始
- ◆ 8日(土) 入園式【満3歳児/新入園児対象】
- ◆ 10日(月) 平常保育開始《14時降園》/なかよしルーム開始
- ◆ 12日(水) おやつの日
- ◆ 14日(金) 入園/進級記念写真撮影
- ◆ 19日(水) 避難訓練①
- ◆ 28日(金) 誕生会/お弁当の日

