

認定こども園 芦別みどり幼稚園

11がつ 園 便り

発行日：令和4年10月28日
園長 須藤 美紀子

朝・夕の肌寒さが身にしみて感じる季節になってきました。子ども達は、周囲の山や身近な木々の色の変化、少し冷たい風に秋の訪れを感じながらも、汗をかくだらい元気に身体を動かし、友だちとの関わりを楽しんでいます。先日写生会では、秋の果物をじっくりと観察し、同じ果物でも一つひとつの形や色、模様の違いを発見し、大いに盛り上がっていました。

さて、2学期も後半となりました。12月に開催される発表会の練習も各クラスで始まり、子ども達の歌う声や踊る姿にも楽しさや意欲を感じる毎日です。クラスでひとつのものを作り上げていく達成感や頑張る気持ちを育み、子ども達の心の成長にも繋がっていくことでしょう。そして、子ども達も、一人ひとりが「それぞれの良さ」を認め合いながら、自分に自信を持って生活していけるよう見守り、関わっていきたくと思っています。

11月の行事早見表



日	曜	行事
1	火	
2	水	
3	木	文化の日《休園》 《なかよしルーム休み》
4	金	
5	土	《なかよしルーム実施予定》
6	日	
7	月	
8	火	
9	水	おやつの日 ちびっこランド
10	木	
11	金	
12	土	令和5年度 新入園児受付 《なかよしルーム実施予定》
13	日	
14	月	卒園アルバム代金集金開始(～21日)
15	火	
16	水	ちびっこランド
17	木	
18	金	
19	土	《なかよしルーム実施予定》
20	日	
21	月	納付金引き落とし日
22	火	お弁当の日 ちびっこランド
23	水	勤労感謝の日《休園》 《なかよしルーム休み》
24	木	
25	金	写真ネット販売開始(～12月9日まで)
26	土	《教職員研修のため、なかよしルーム休み》
27	日	
28	月	
29	火	
30	水	誕生会

今月の予定

- 3日(木) ■文化の日《休園》/《なかよしルーム休み》
- 5日(土) ■土曜休業《なかよしルーム実施予定》
- 9日(水) ■おやつの日
- 12日(土) ■土曜休業《なかよしルーム実施予定》
* 令和5年度 新入園児受付 *
- 19日(土) ■土曜休業《なかよしルーム実施予定》
- 22日(火) ■お弁当の日
- 23日(水) ■勤労感謝の日《休園》/《なかよしルーム休み》
- 26日(土) ■土曜休業《教職員研修のため、なかよしルーム休み》
- 30日(水) ■誕生会



お知らせ

卒園アルバム(年長)集金について

先月に引き続き3回目(分割払い)の卒園アルバム代金を集金します。
11月14日(月)～21日(月)までの期間に代金3,000円を【アルバム用集金袋】に入れて納入願います。

袋は後日、持たせます

●4回目(最終)の集金日は、次回の園便りにてお知らせします●

《子育て支援事業》

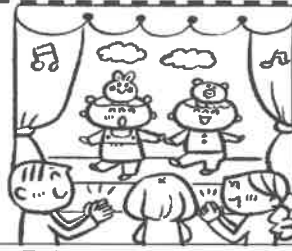
ちびっこランドについて

～2歳児 親子教室～

★12月は、24日(土)に『発表会』を控えているため
ちびっこランドはお休みです。

★発表会について★

2学期最大のイベント『発表会』に向けての取り組みが始まりました。各学年/クラスの演目が決まりましたので、お知らせします。



年 長	遊戯	『火炎太鼓』
	舞踊劇	『ふくろうのそめものやさん』
	歌	『たのしいね』
	合奏	『クシコス・ポスト』
年 中	遊戯	『フルーツ天国』
		『なろうぜ忍者』
	歌	『パレード』 『ドレミのまほう』
年 少 満3歳児	さくら	舞踊劇 『こぶとりじいさん』
	ひまわり	舞踊劇 『あわたんぼうのうさぎさん』
	歌	『園 歌』 『サンタクロースがやってくる』

発表会衣装画配布について

発表会の衣装については、デザイン画を子どもに持たせますので、配布されたデザイン画を元に、各家庭で工夫し、作成をお願い致します。衣装画の配布日は、

11月9日(水)です。

つきましては、別紙にて「衣装に関するお願い」プリントもあわせて配布致しますので、お見落としのないよう熟読願います。

おねがい

●「かけひも」「名前」をつけて下さい ●

手袋・ジャンパー・帽子などの持ち物には《かけひも》や《名前》をつけて下さい。特に《かけひも》のついていないジャンパーや帽子はロッカーの外に投げっ放しになっていることが多く乱雑です。ティッシュ・ハンカチなどの小物にも記名をお願いします。

●「冬」の帽子について ●

本格的な雪の季節になるまでは、引き続き紺制帽をかぶせて下さい。その後は、冬にふさわしい帽子(毛糸の帽子)を各自で用意して頂きます。



●きれいに洗ってください! ●

発表会前に上靴を持ち帰ります。ご家庭できれいに洗って下さい。その際、上靴が足のサイズに合っているかを確認して下さい。

持ち帰り日：11月25日(金)

※28日(月)は、忘れずに持たせて下さい。

●写真ネット販売が始まります ●

《カレーパーティー/発表会練習/日常写真》

◆展示期間：11月25日(金)～12月9日(金)◆

展示室コード(パスワード)は、紙面にてお渡しします。



その他

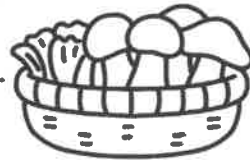


保育目標



♪き・き・きのこ♪

毎日、各クラスから子どもたちの大好きな“きのこ♪”の歌が聞こえてきます。
 秋の旬でもあるきのこには、エリンギ、しめじ、椎茸、えのきと多くの種類があります。また、きのこには、ビタミン B2 や食物繊維もたっぷり含まれており、腸内環境を改善してくれたり、便秘の予防にもつながる食材です。きのこ独特の匂いが苦手...という子どももいますが、食べやすい大きさにして、オムレツやお肉料理に入れてみるのもおすすめです！



親子で考えてみよう！クイズ

★11月には、子どもの成長を祝う伝統的な記念行事の「七五三」があります。ご家庭でもきつとお祝いされることと思います。さて、今月のクイズです。

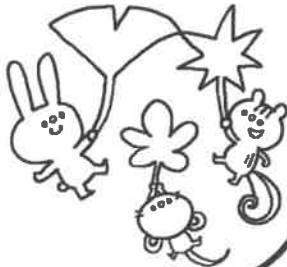
・この七五三の行事はいつから始まったのでしょうか？

- ① 平安時代
- ② 江戸時代
- ③ 鎌倉時代



★10月の園便りの答えは...③約2億年前

イチョウの起源は、恐竜がいた時代よりもずっと前で、太古の地質時代から生きている化石植物の一つです。現在確認できる原種は、中国で野生に生息する一種類のみで、その『イチョウ』が古くに日本に伝来し、日本各地に広まっていきました。

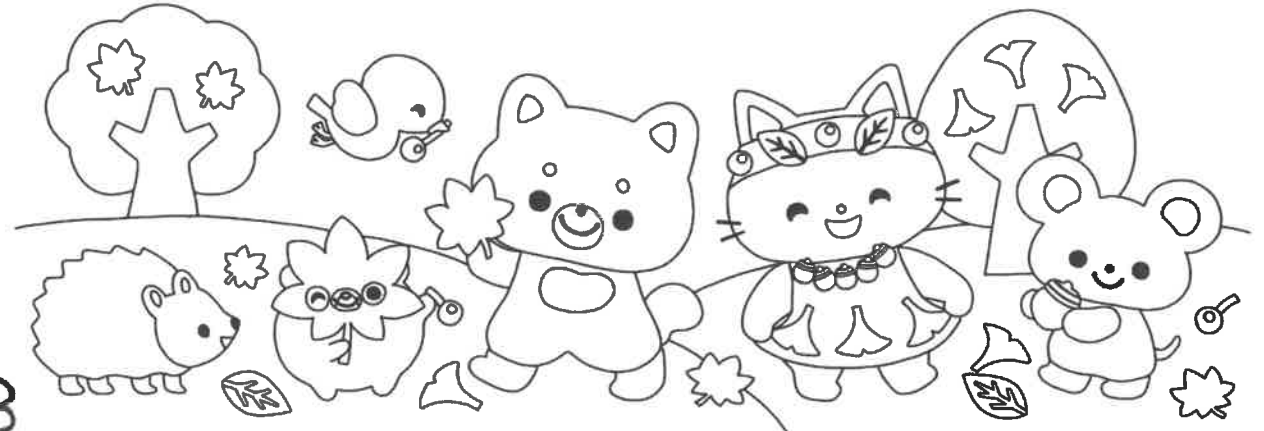


- 年 長：友達と協力したり相談したりすることで、集団のなかで他を認められるようになる
- 年 中：友達と一緒に遊ぶ中で、考えを出し合いイメージを共有する楽しさを味わう
- 年 少：クラスみんなでの取り組みを楽しむ中で、連帯感を大切にしてい
- 満 3 歳：表現することの楽しさを感じる

12月の行事予定<土・日・祝日は、掲載していません>

- ◆ 1日(木) 餅つき会/お弁当の日
- ◆ 16日(金) 衣装集め
- ◆ 19日(月) 誕生会
- ◆ 20日(火) 歌・合奏総練習
- ◆ 21日(水) 発表会総練習①
- ◆ 22日(木) 発表会総練習②
- ◆ 23日(金) クリスマス会/おやつ
- ◆ 24日(土) 第54回発表会/2学期終業式
- ◆ 26日(月)～令和5年1月22日(日)まで冬休み

※あくまでも予定です。現状を踏まえ、『中止』になる行事活動もあるかもしれません。ご了承ください。





★廃品・廃物を 集めます!★

来年2月の『お店やさんごっこ』に向け、今から少しずつ品物作りの準備などを進めて行きます。クラスごとに必要なものだけを集めさせていただきますので、ご協力をお願いします。

●集める期間●

* 12月8日(木)~16日(金)の7日間

★全クラス共通★

- ぬいぐるみ
- 包装紙
- ボタン
- 布(30 cm×30 cm以上や大きめのはぎれ)
- ラップの芯
- チップスターの容器とふた
- フェルト(何色でも OK です)
※特に多く使用予定の色 (黄土色/茶/黄/オレンジ/ピンク/白/こげ茶/水色/クリーム)
- ビーズやスパンコール(ゴムが通る穴の大きさ)
- 牛乳パック
- ティッシュ箱
- お菓子の箱(長方形や正方形の物)
- 毛糸(何色でも OK です)
※特に多く使用予定の色 (黄土色/青/紫/黒/茶/赤/緑/黄)

★ばら組★

- ペットボトル(500ml)(丸い形のもの)
- 紙皿(大きさは問いません)
- 果物ネット(白)

★すずらん組★

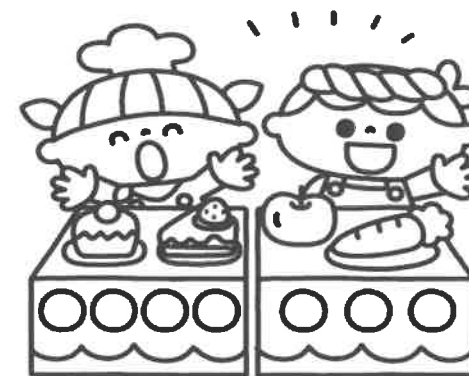
- エアパッキン
- トイレットペーパーの芯

★さくら組★

- エアパッキン
- 豆腐の容器(1丁分の大きさ)

★ひまわり組★

- 紙皿(大きさは問いません)
- 豆腐の容器(1丁分の大きさ)



今年度の
おみせやさんごっこは
「みどりモール」キッチンカーが来るよ〜
です!