

運動会のお知らせ

発行日：令和4年9月2日 園長：須藤美紀子

ようやく涼しくなり、草むらで虫たちの鳴く声が心地よく耳に響く季節になりました。さて、本園の第54回運動会が9月17日(土)に開催されます。子ども達は、2学期から運動会に向けての練習を開始し、その姿からは心も体も躍動感あふれる姿が見られかけっこやリレー、綱引き、玉入れにと気合い十分です。運動会活動を通して、クラスのまとまりが増し、一人ひとりの表情からも自信が感じられます。園では、『上手にやろう!』ということよりも『みんなで協力することの大切さ』や『最後まで諦めずに頑張る』ことをねらいとし、取り組んでいます。来週からは、運動会会場のなまこ山総合体育館での練習も始まりますが本番に至るまでの過程を大切にしながら、心身ともに大きく育つよう取り組んでいきたいと思っております。当日は、お子さまの一生懸命頑張る姿、溢れる笑顔にたくさんの拍手をよろしくお祈りいたします。

また、親子で楽しく触れ合うプログラムや祖父母、卒園児、未就園児、保護者参加の競技も用意しておりますので是非、積極的にご参加下さいますようお願いいたします。

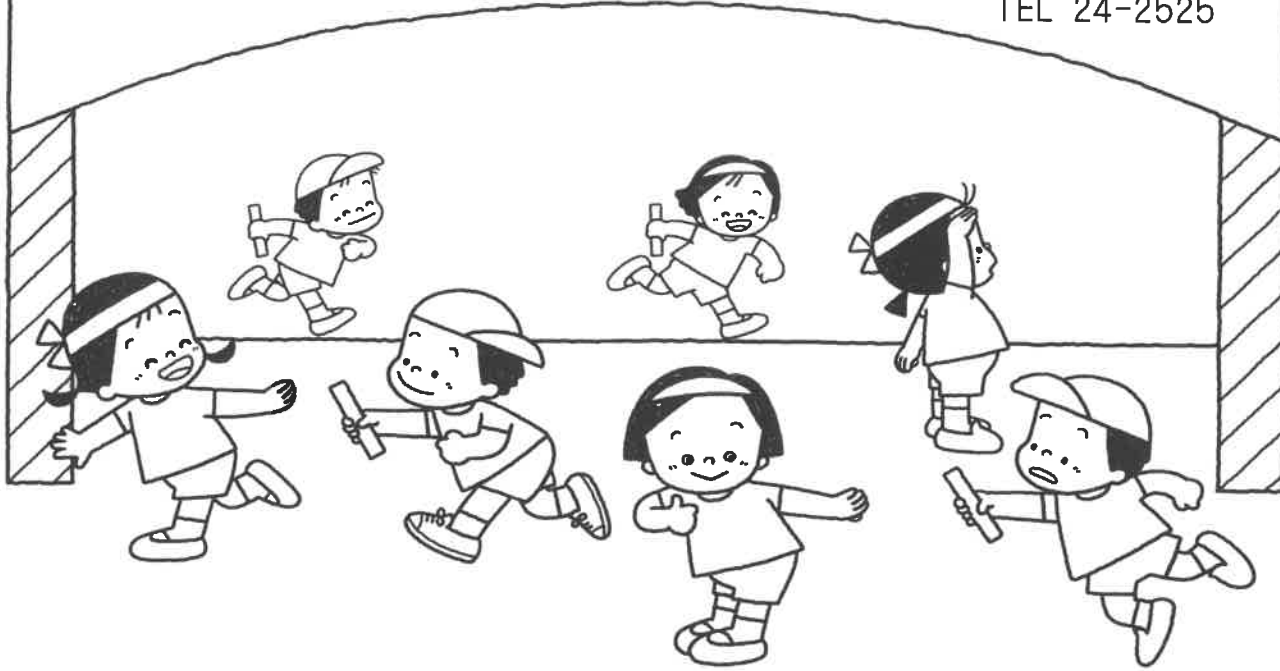
日時 ★ 令和4年9月17日(土)

★ 午前9時 開会

場所 ★ なまこ山総合運動体育館

芦別市上芦別町6番地

TEL 24-2525



●子どもの集合時間は、午前8時～8時15分までの間です。
8時前の登園は、早過ぎますので注意して下さい

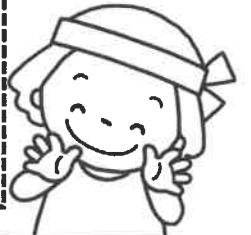
●受け入れは、正面玄関ではなく「正面玄関横、入口」からになります。*職員が待機しております*



●開会時間は、午前9時

●終了時間は、午後2時30分予定

★全園児、閉会式終了後に解散となります★



子どもの持ちもの

★ティッシュ/ハンカチ

(体操着ズボンの後ろポケットに落ちないように工夫して入れて下さい)

★水筒⇒⇒(名前をはっきり明記して下さい。)

中味は、お茶か水です。

朝、水筒を持って集合して下さい。肩にかけての移動はありませんので、量はいつもよりも多めにに入れて下さい。

★マスク⇒⇒⇒ マスクを着用し登園して下さい。

競技中は、マスクを外します。その際、袋にしまいますので

ジップロックの袋を持たせて下さい。

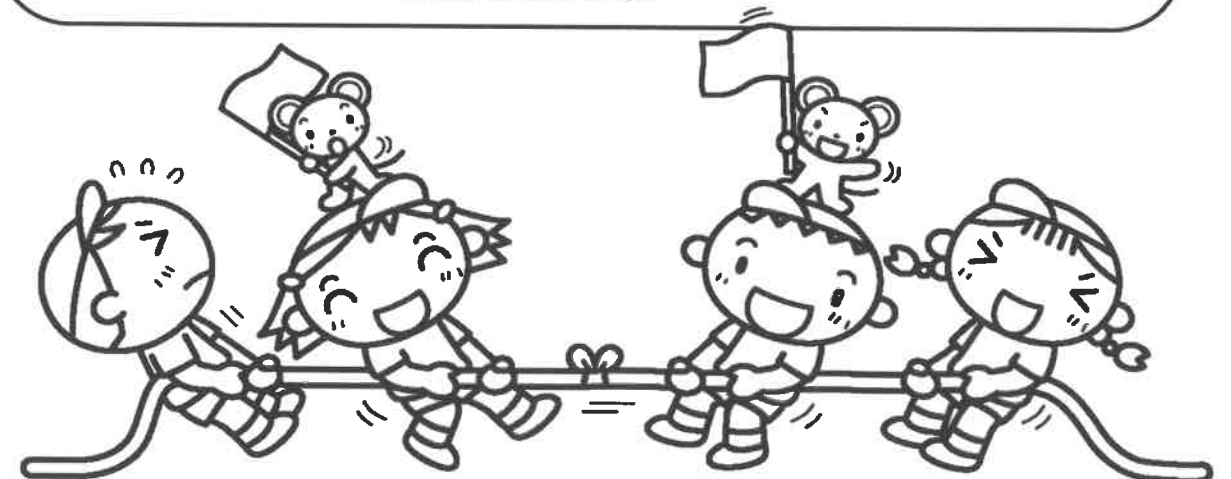
(縦15cm/横14cm程度の大きさの袋)

※上記の大きさ以下の袋は、マスクの出し入れがしづらいため持たせないで下さい。

【ひらがなで大きく名前を書いて下さい】

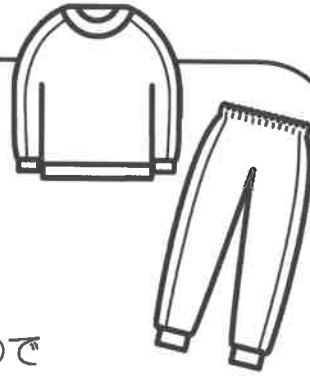
★手付きのビニール袋⇒大きくひらがなで名前を書いて下さい。

(外靴をしまう袋として使用します)



*子どもの服装(体操着着用)

- ★ 体操着⇒⇒⇒ 上~~長袖/下~~長ズボン
16日(金)に持ち帰ります。
ケガ等の軽減を考慮し、全園児
『長袖』『長ズボン』着用です。



- ★ クラスカラー帽子⇒⇒⇒ 16日(金)に持ち帰ります。
運動会は、室内活動ですので
UVガードは園で取り外し 保管させて
いただきますので、持ち帰りません。

*子どものうわぐつは...



当日、上靴を忘れてくる子が多いため上靴は園の方で
まとめて、運動会会場に持っていきますので、ご家庭には、
持ち帰りません。

*子どものそとぐつは...

子どもは、園児入口で外靴を脱ぎます。外靴を袋にしま
いますので手付きのビニール袋をご家庭から持たせて
下さい。【名前(ひらがな)の記入をお願いします。】



*保護者のもちもの

- ★ 上靴⇒⇒⇒ 会場内は、土足禁止です。原則として来場者は、
運動靴をお履き下さい。保護者競技・卒園児・
未就園児・祖父母競技など来場者参加の競技もあり
ますのでサンダル、かかとのあるものは、会場内で履か
ないで下さい。
- ★ 靴入れ袋⇒⇒⇒ 脱いだ靴を入れるために使用します。靴置き場は
設置しておりませんので各自で管理をお願いします。
- ★ マスク⇒⇒⇒ 新型コロナウイルス感染症予防のため、マスクの着用を
お願いします。
- ★ お弁当
- ★ 敷物⇒⇒⇒ 昼食時に使用します。会場にゴム製シートとブルーシート
を敷きますが各ご家庭からも座布団、敷物を持参し、
床傷、凹み防止にご協力下さい。

*会場(体育館)の入場について

- 開場は、午前8時20分からです。
体育館『正面玄関』に表示してある場所で3列にお並び下さい。
無人の椅子やものを置いての場所確保はやめて下さい
- 当日は、係員が先導・誘導しますので順番を抜かさず並んでお入り下さい。
大変危険ですので、後ろから押したり前の人を抜かしたり、走ったりなど
絶対になさらないよう、お願いします。モラルある行動をお願いします。
【混雑回避のため、入場制限をお願いする場合がありますのでご協力をお
願いします。】

*昼食について

- 昼食は、各家庭でご用意下さい。園児は、保護者とともに昼食を摂ります。
午後の集合に遅れないよう注意して下さい。
(集合予定時間~午後1時)

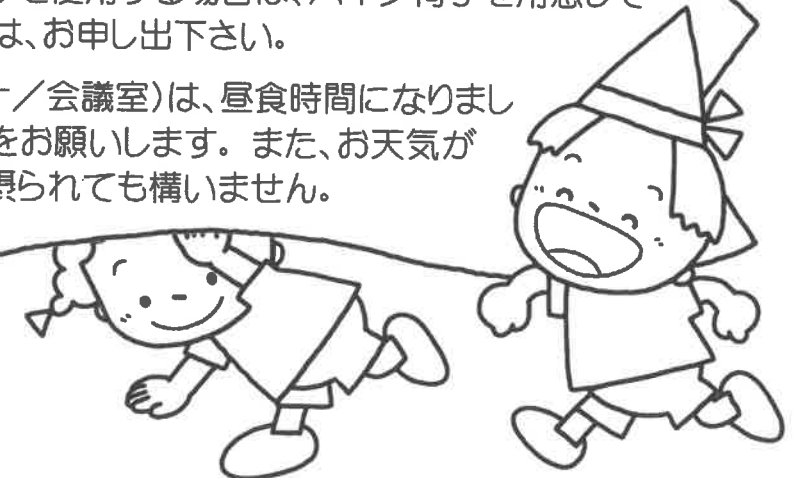
*当日の欠席連絡は...

◎ 7時30分~8時まで

幼稚園に職員がおりますので連絡して下さい。

昼食会場でのおねがい

- 昼食会場の床傷、凹み防止のため、折り畳み椅子の持ち込みは、
禁止です。(特にサブアリーナは、公式競技用の床《通常より
柔らかい床》で傷つきやすいため)但し、昼食時のみ足の不自由な
方などやむを得ず椅子を使用する場合は、パイプ椅子を用意して
おりますので必要な方は、お申し出下さい。
- 昼食会場(サブアリーナ/会議室)は、昼食時間になりましたら開扉しますので移動をお願いします。また、お天気が
良ければ戸外で、昼食を摂られても構いません。



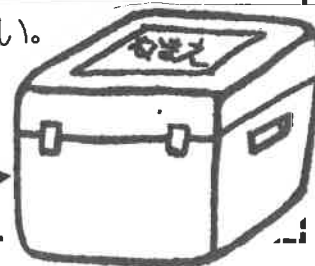
観覧席でのおねがい

- 観覧席は、荷物置き場ではありません。クーラーボックスや大きな荷物の持ち込みは、極力ご遠慮下さい。観客席だけでも824席ありギャラリーを含めると約900席あるため、運動会観覧者の人数制限はしません。つきましては、各自で密にならないよう常識のある対応をし、観客席をお選びいただきお座り下さいますようご協力をお願いします。
- 観覧席へは、体育館入口右手階段か、提示しております保護者通路からお入り下さい。メインアリーナを横断しての移動は控えて下さい。保護者参加競技や祖父母・未就園児・卒園児など競技に参加される場合は、直接アリーナにお入りいただく合図をします。
- 後方の妨げにならないよう観覧席内で三脚を固定させての撮影や立ったままでの撮影は、控えて下さい。

クーラーボックスは・・・

- 車中に保管される方もいらっしゃるかと思いますが車を遠くに止められた方や重い荷物の持ち運びに困難をきたす場合は、ロビーにクーラーボックス置き場を設置しますのでそちらをご利用下さい。もちろんお弁当を置かれても結構です。

- ◆ 間違い防止のためクーラーボックス・お弁当には、大きな紙に名前を書いて貼って下さい。



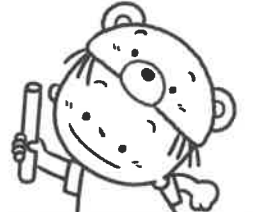
★ 新型コロナウイルス感染拡大予防対策のお願いです!! ★

* 観覧される皆さまへ *

- ① 発熱や風邪症状がある場合は、観覧を控えて下さい。【事前にご家庭で検温をお願いします】
- ② 食事以外はマスクを必ず、着用して下さい。観覧や昼食の際も密にならないよう“ソーシャル ディスタンス”を保ち、近距離での会話は控えて下さい。
- ③ 玄関・アリーナ入口前にアルコール液を用意しておりますので手指消毒にご協力下さい。
- ④ アリーナの窓を開放し換気を行いますので館内の室温が下がり寒くなるかと思えます。各自で寒さ対策を万全にお願いします。



その他のおねがい



- ◆ 保護者参加競技以外の園児席付近への立ち入りはご遠慮下さい。
- ◆ プログラム17番《親子フォークダンス》は、アリーナ内に入り間近で写真、ビデオの撮影をして下さって結構です。合図がありましたら、アリーナ内にお入り下さい。
- ◆ ビデオ、スマートフォン、タブレットで子ども達の姿を撮影した写真、動画などをSNSにアップすることは、個人情報漏洩になりますので固く禁じます。あくまでもご家庭で楽しむことにとどめていただきたいと思います。ご理解、ご協力をお願いします。
- ◆ 小さなお子様をお連れの方は、安全確保に努めて下さい。
(事故やケガ、迷子等)
- ◆ 会場に「ゴミ箱」は、設置しておりませんので、各自で持ち帰るようご協力下さい。
- ◆ 当日の朝は、食事をきちんと摂り、排泄を済ませてから登園させて下さい。
- ◆ 手足の爪は、短く切っておいて下さい。
- ◆ この時期 会場内は、暖房が入っておりませんので座布団や膝掛け、上着等用意なされた方が無難かと思えます。
- ◆ 競技中は、園児を励ますための声援や拍手をお願いします。



ボランティア(お父さん)を募集します!!

サブアリーナ(昼食会場)の前日設営と終了後の撤収作業のお手伝いをお願いします。総合体育館での運動会実施に際し、サブアリーナ全面に重量のあるゴムシートを器具庫から何十本も運び出し設定する作業や終了後の撤収作業は、とても大変です。そこで“お父さんボランティア”を募り、皆様にお力をお貸しいただきたいと思ひます。どうか作業が円滑に進められますよう、ご協力をお願い致します。

日時 ★ 令和4年9月16日(金) / 17日(土)

集合時間 ★ 16日(金) 15時30分～
17日(土) 運動会終了後

場所 ★ なまこ山総合運動体育館

募集人数 ★ 数名

主な作業内容 (ほとんどが力作業です)

★ サブアリーナ(昼食会場)の設営
撤去作業



❖ ご協力いただける方は、9月12日(月)までに、
担当者(村上)までご連絡下さい。

TEL ☎ : 22-3426

◆ “運動会” ボランティアメンバーに登録された方には、開催日が近づきましたら、園から再度ご連絡させていただきます。

なまこ山幼稚園

『おたすけマン綱引き』の選手選出と親子フォークダンス練習動画配信について

◆ 8月の園便りでもお知らせ済の通り、プログラム15番・22番保護者競技《おたすけマン綱引き》では、各クラス:父5名/母5名と補欠(若干名)の選手選出を園児による抽選会を下記の日程で実施します。抽選会(くじ)で選手に決定された保護者の方には、文書にてお知らせします。(身体的な理由や諸事情で競技に出られない場合は、早めに連絡して下さい。)

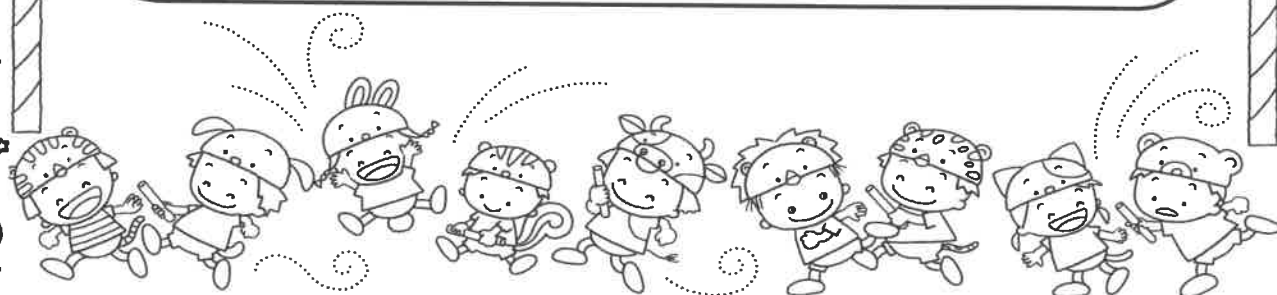
プログラム15番・22番 《全クラス対象》
《保護者競技 ～ おたすけマン綱引き》
選手選出 各クラス 父～5名/母～5名
※補欠～それぞれ若干名

★令和4年9月5日(月) 幼稚園内で行います。

- ・ この日、欠席されたお子さまの分は、各担任が代わりに抽選させていただきますのでご了承願ひます。
- ・ 選手に決定された方には、文書でお知らせします。

プログラム17番 《全クラス対象》
《親子フォークダンス
～線路は続くよどこまでも～》
練習用動画配信期間

★令和4年9月5日(月)～17日(土)★



会場図

器具庫

競技待機場所
【卒園児・未就・祖父母】

器具庫

器具庫



観覧席② (412席)

観覧席① (412席)

観覧席への
保護者通路

観覧席への
保護者通路

園児競技
待機場所

園児席

用具

放送室

本部席

プレイルーム

入り口

WC (男)

WC (女)

エレ
ベーター

入り口

*階段の昇り降りが困難な方は、正面入口 向かって
左にあります。エレベーターをご利用下さい。